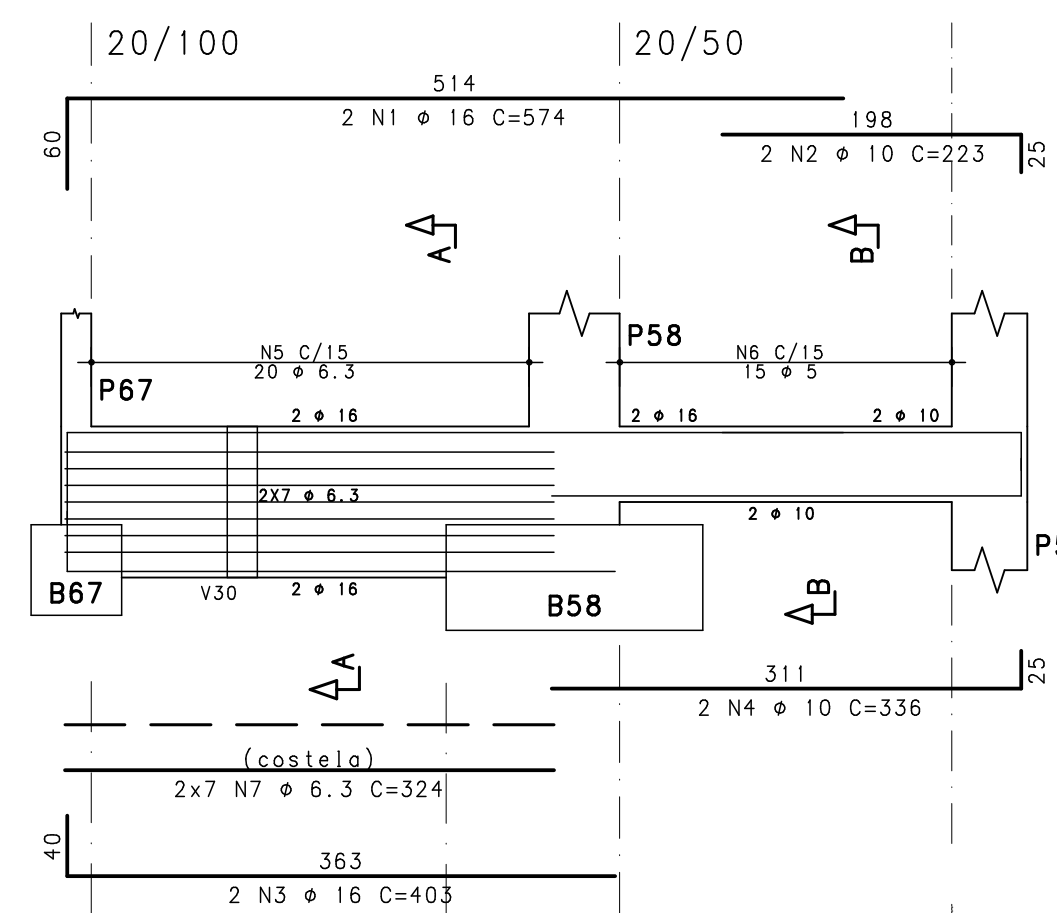


ESTCON - PROJETOS E ENGENHARIA LTDA - PL 035-GER-ARR-035-R00-PLT 25/11/2020 17:47:16

CONTINGÊNCIAS PARA TITULARES (FORMATO A1 em mm)			
RED	CYAN	BLUE	WHITE
0.25	0.13	0.40	0.18
0.50	0.30	1.00	0.80

FORMATO A1: 841mm x 594mm

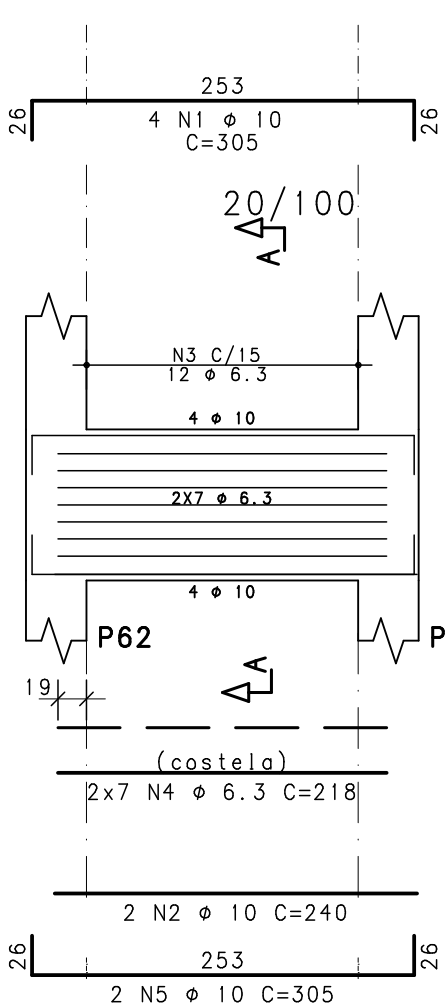
V55



Corte A

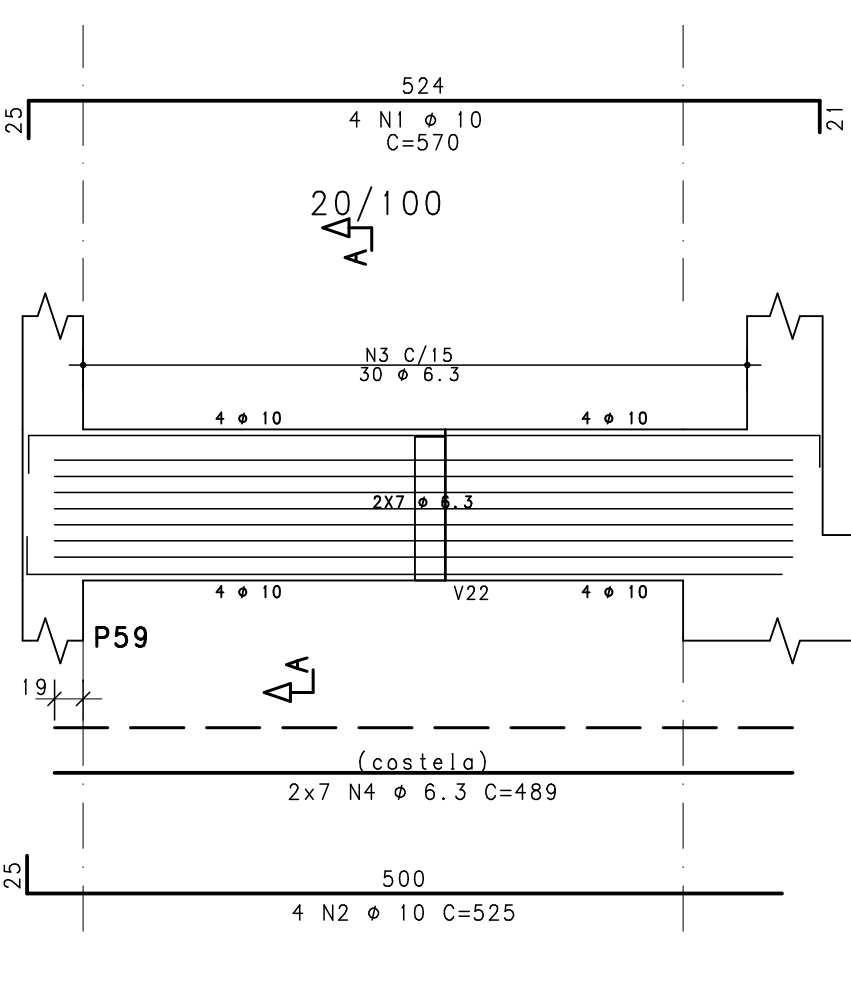
Corte B

V59



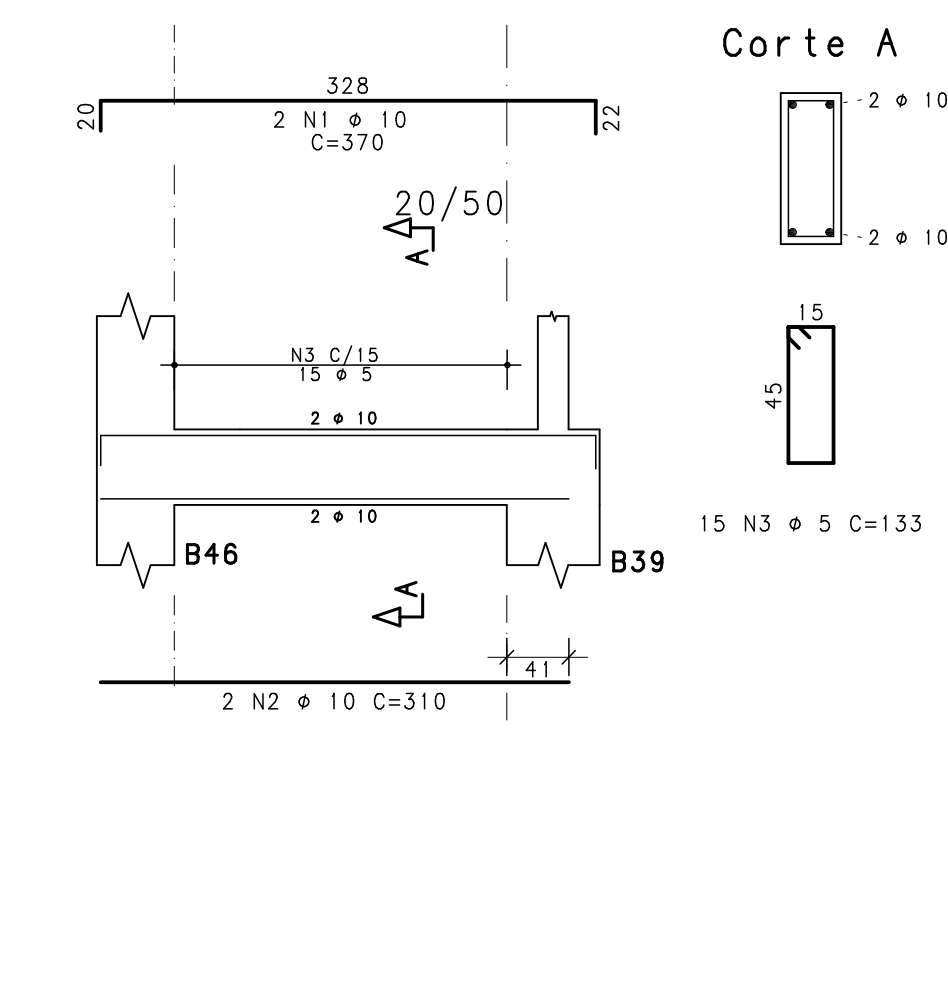
Corte A

V60



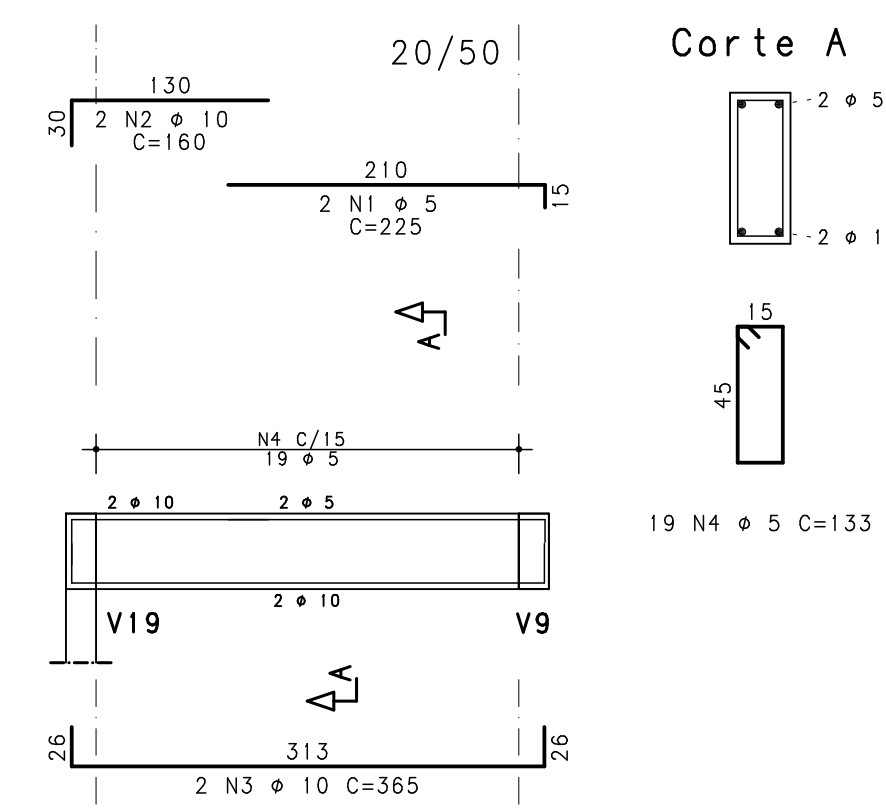
Corte A

V61



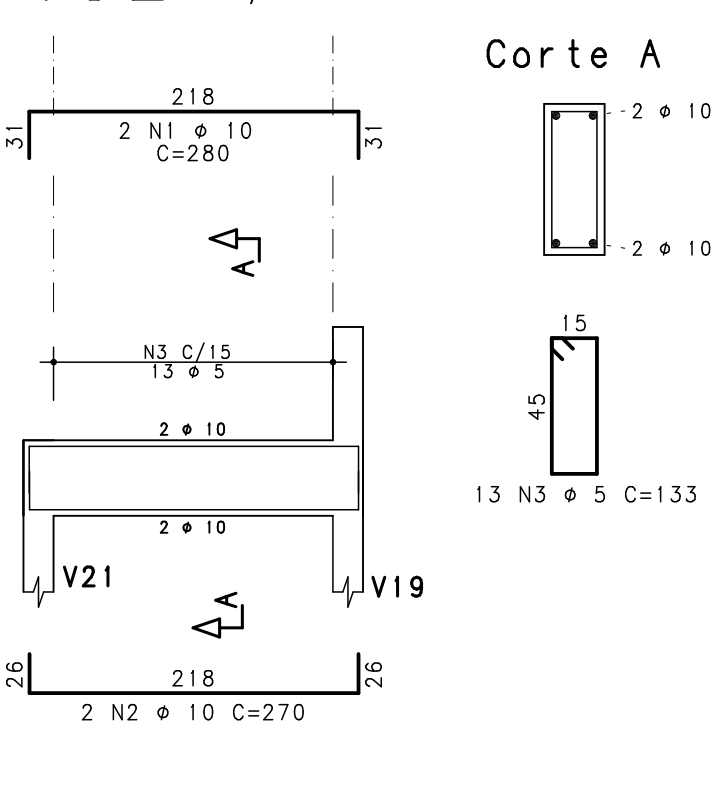
Corte A

V51



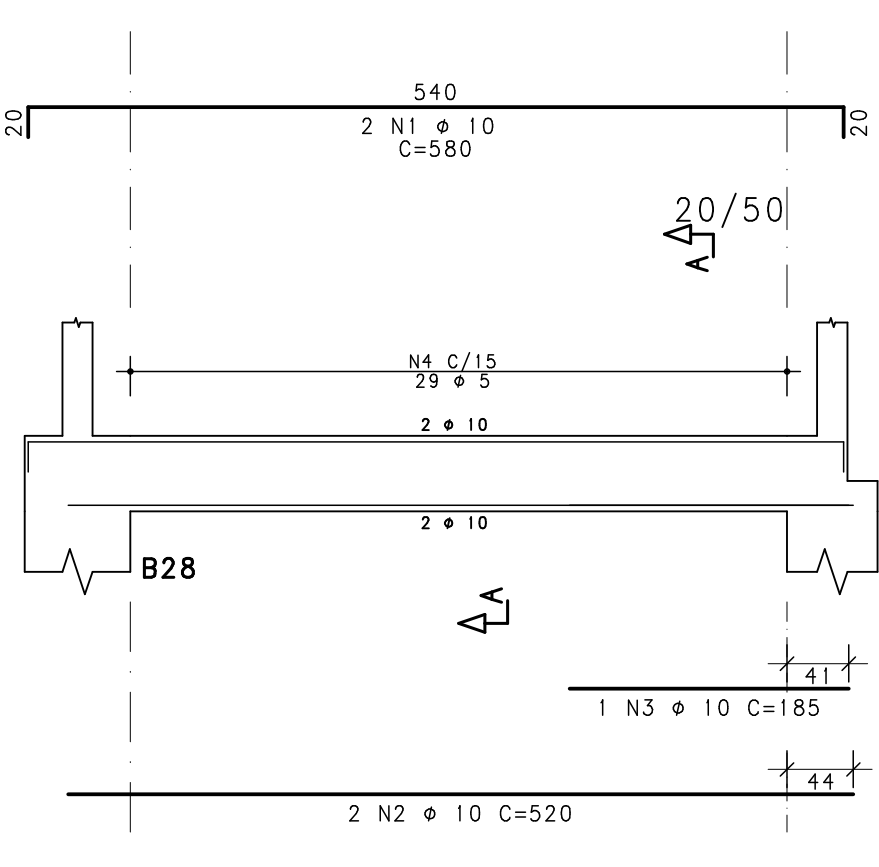
Corte A

V52



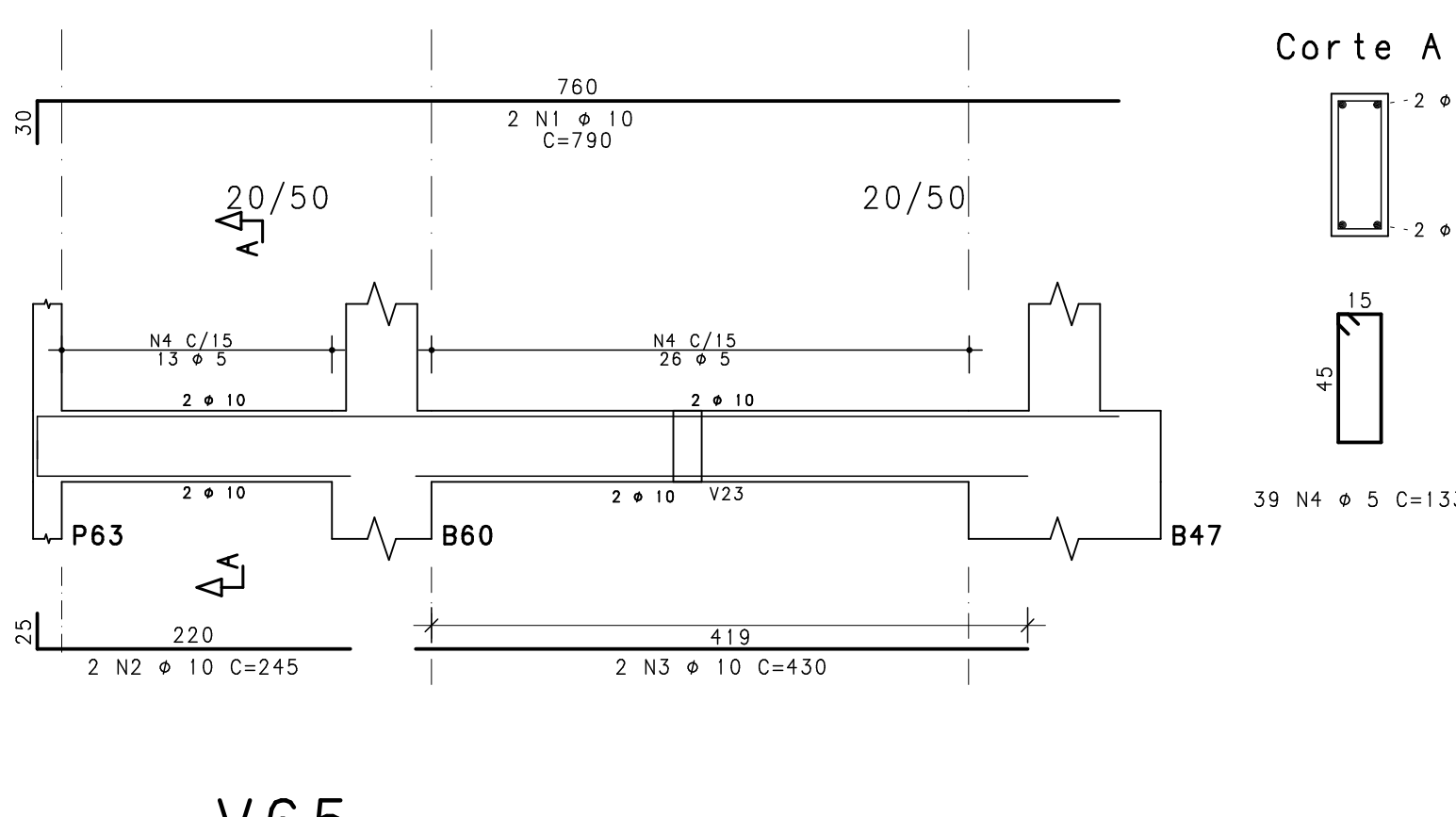
Corte A

V54



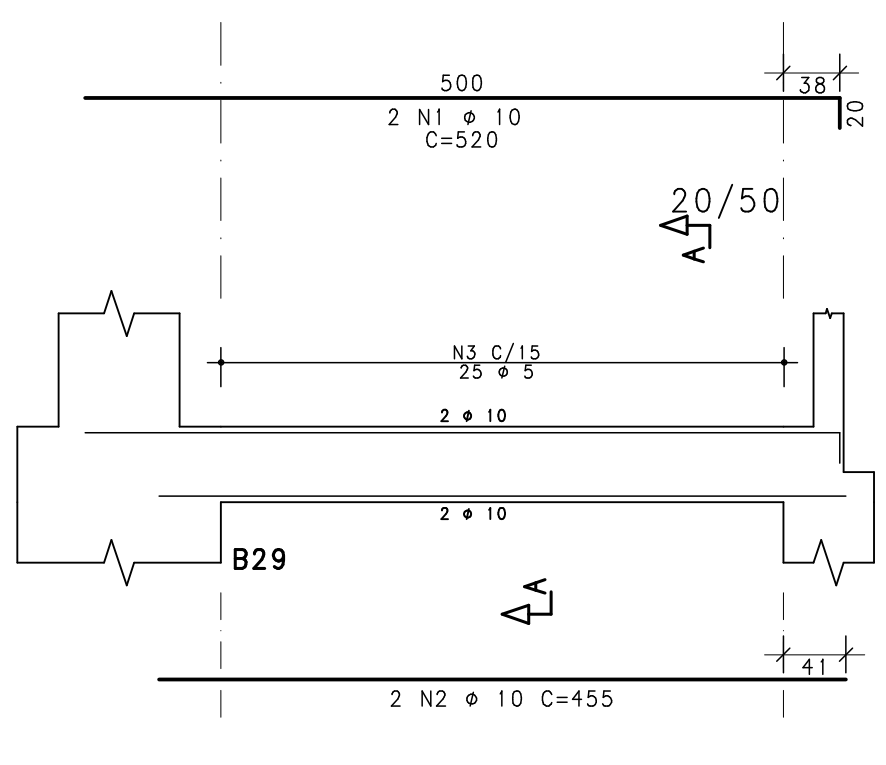
Corte A

V63



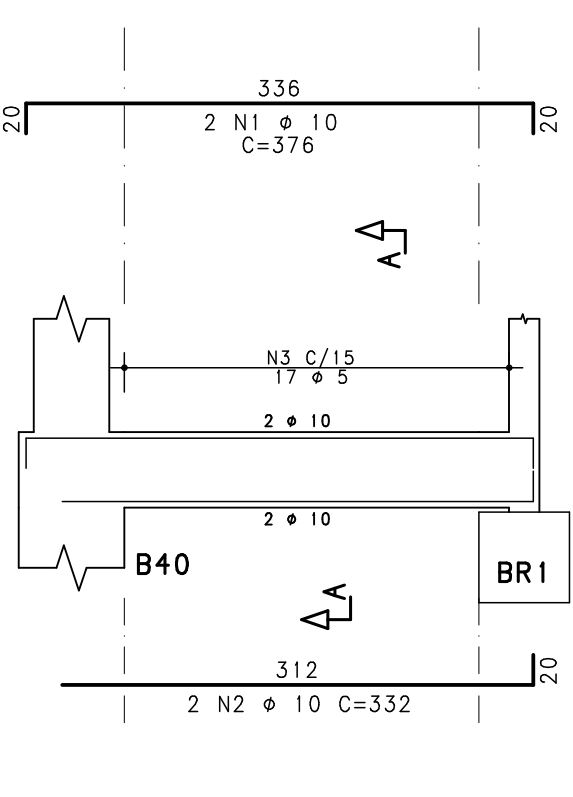
Corte A

V62



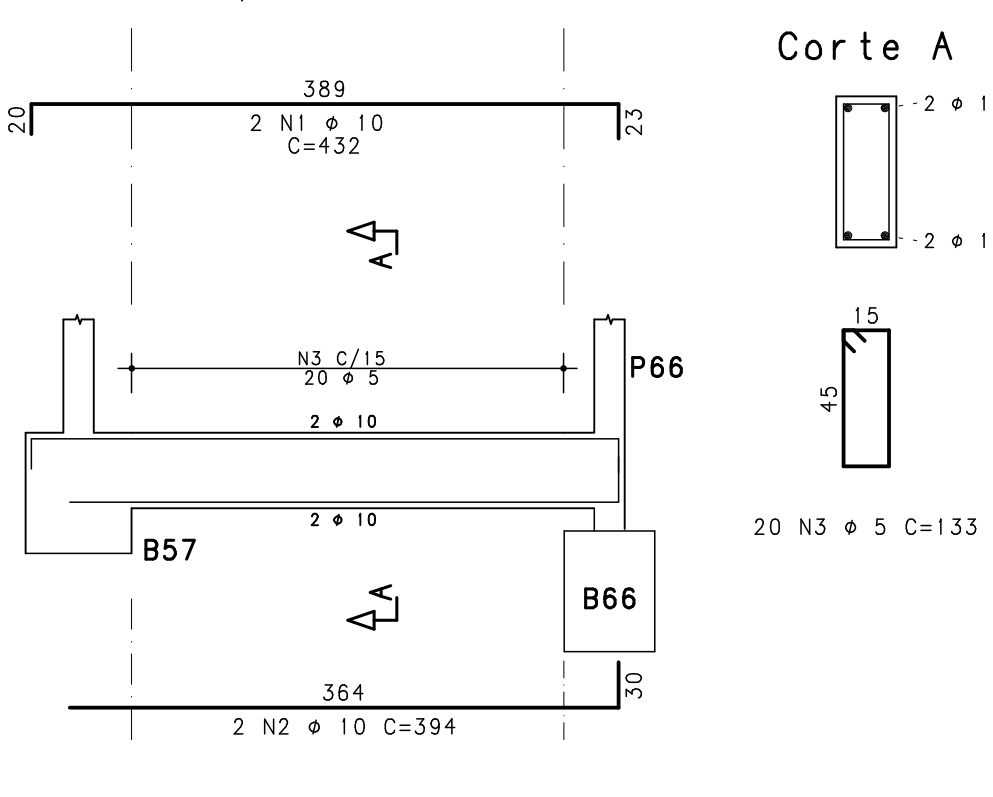
Corte A

V64



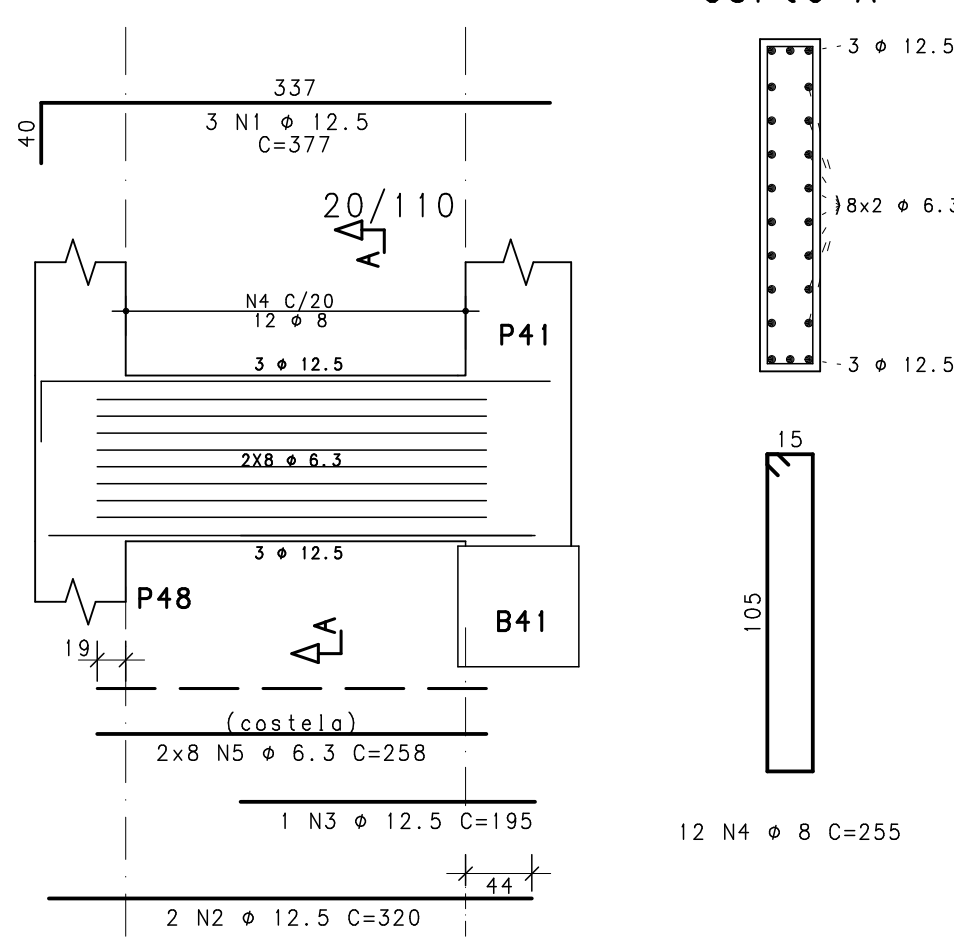
Corte A

V53



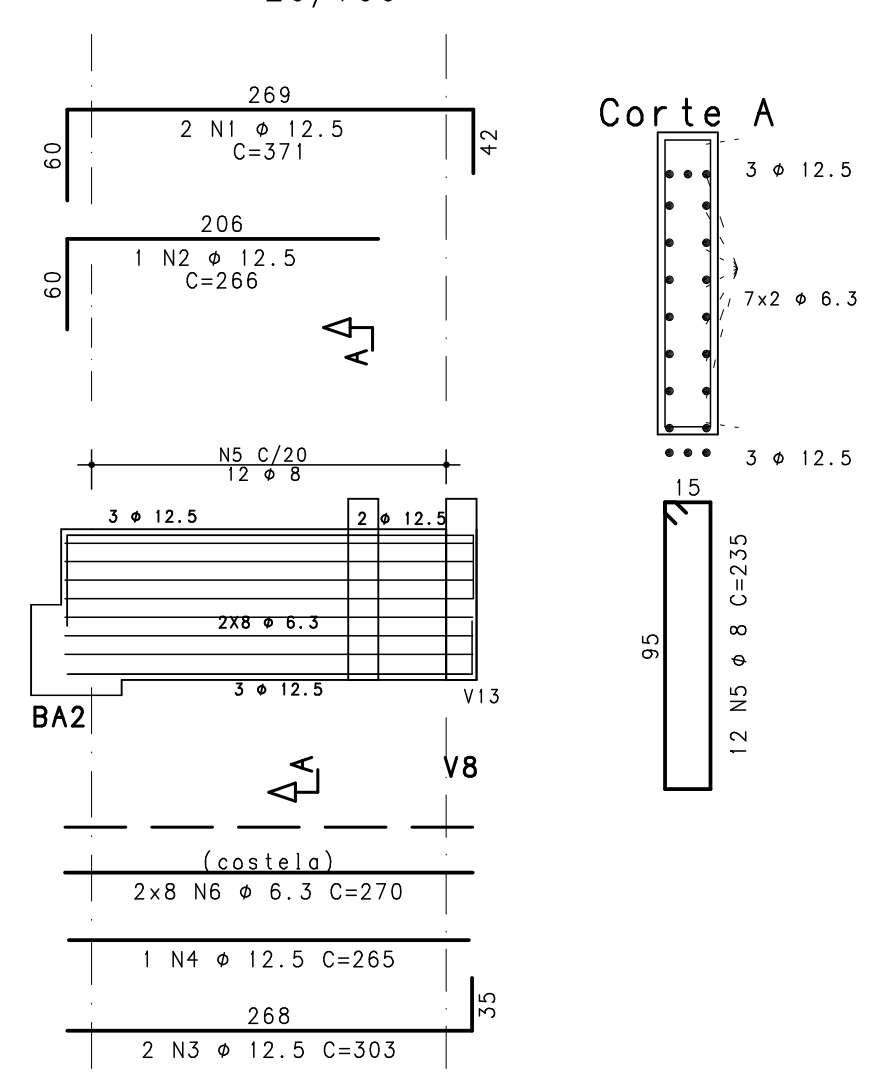
Corte A

V65



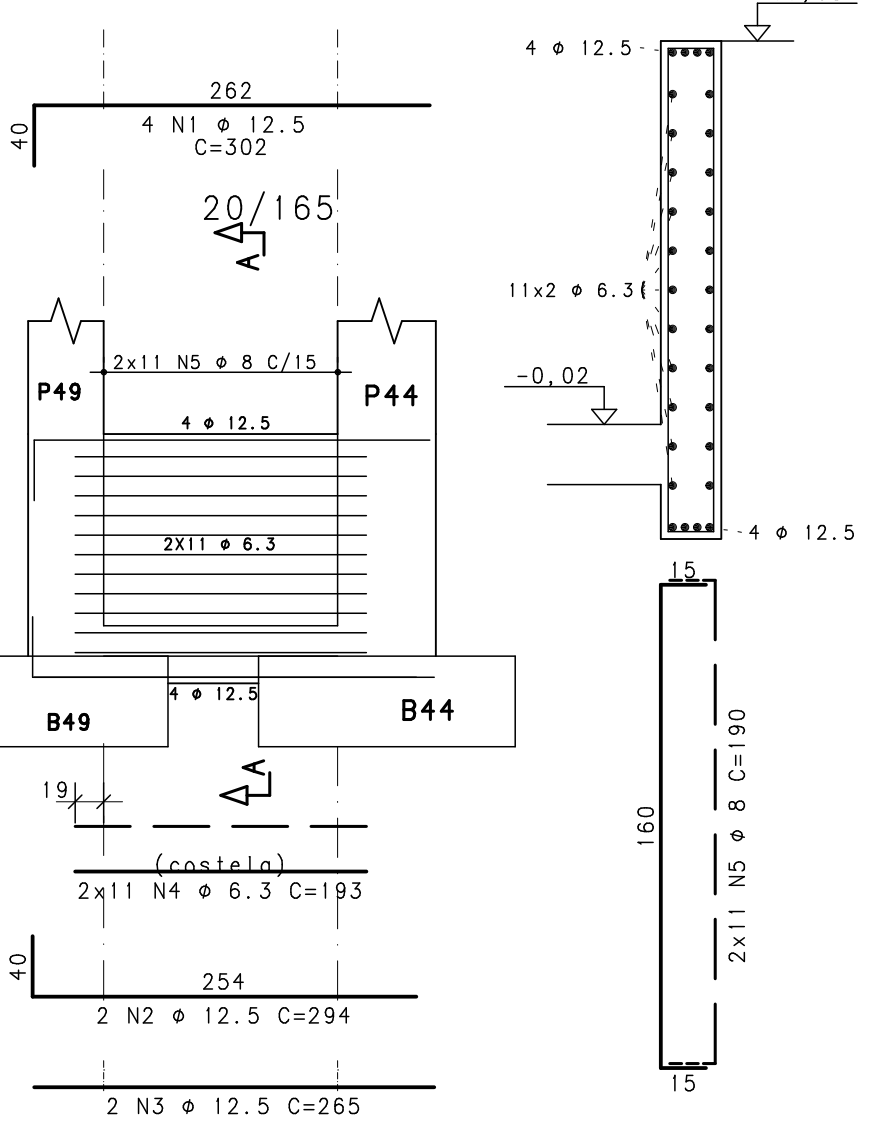
Corte A

V49



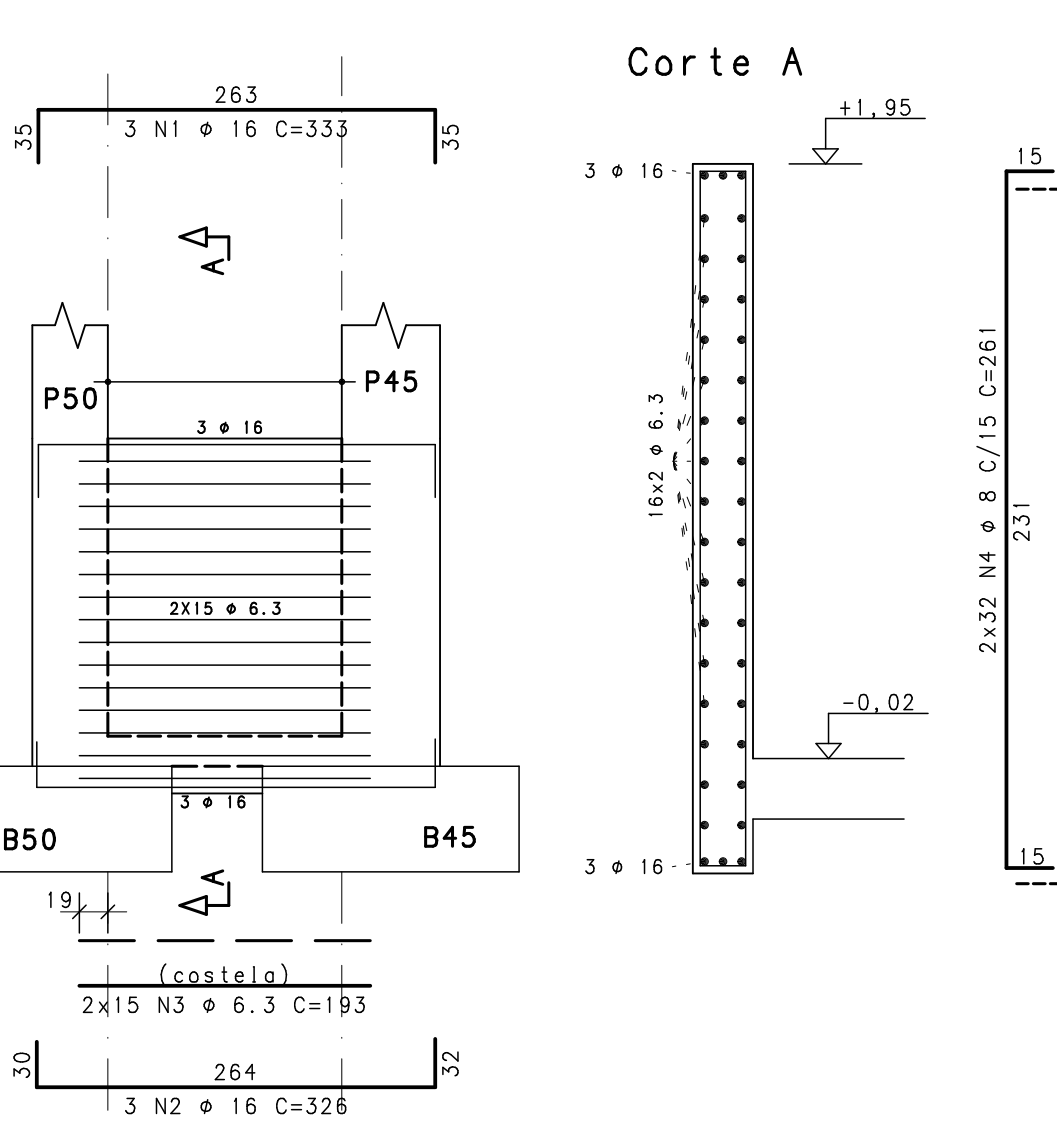
Corte A

V50



Corte A

V56



Corte A

NOTAS

- DIMENSÕES EM CENTÍMETROS, ELEVÇÕES EM METROS
- CONCRETO ESTRUTURAL:
Fck=30 MPa
CONSUMO DE CIMENTO >=320,0kg/m³.
- FATOR ÁGUA/CIMENTO MÁXIMO: 0,60
- CLASSE DE AGRESSIVIDADE II - URBANA
- MÓDULO DE ELASTICIDADE INICIAL A 28 DIAS IGUAL A 30670 MPa
- REALIZAR OS PROCEDIMENTOS DE CURA, RETIRADA DE FORMAS E DO ESCORAMENTO CONFORME NBR 14931:2004:
PROCEDER COM A CURA ÚMIDA POR NO MÍNIMO 07 (SETE) DIAS OU UTILIZAR A CURA QUÍMICA DOS ELEMENTOS DE CONCRETO.
- A EXECUÇÃO DA ESTRUTURA DEVERÁ CONTAR COM O ACOMPANHAMENTO DE UM TECNÓLOGO DE CONCRETO
- O ENGENHEIRO RESPONSÁVEL PELA OBRA DEVERÁ OBEDECER AS RECOMENDAÇÕES DAS NORMAS TÉCNICAS APLICÁVEIS, DEDICANDO ESPECIAL ATENÇÃO AS SEQUENTES ATIVIDADES:
8.1. CONCRETO: PREPARO, CONTROLE, RECEBIMENTO, TRANSPORTE, LANÇAMENTO, ADENSAMENTO E CURA
8.2. FÓRMA: CONFERÊNCIA DAS MEDIDAS E POSIÇÕES, LIMPEZA, ESTANQUEIDADE, SATURAÇÃO DAS FÓRMAS ABSORVENTES (RETIRAR EXCESSO DE ÁGUA), CUIDADO COM O USO DOS DESMOLDANTES E RETIRADA DAS FÓRMAS
8.3. ARMAÇÃO: LIMPEZA, MONTAGEM, COBRIMENTO (USO DE ESPAÇADORES PLÁSTICOS ADEQUADOS), E GARANTIA DA POSIÇÃO DAS ARMADURAS ANTES E DURANTE A CONCRETAGEM
- COBRIMENTO MÍNIMO DA ARMADURA:
LAJES=2,0cm; VIGAS E PILARES=5,0cm; BLOCOS=5,0cm; ESTACAS=4,0cm.
- RECOMENDA-SE QUE OS MATERIAIS (ACO E CONCRETO) UTILIZADOS NESTE PROJETO SEJAM SUBMETIDOS A ENSAIOS TECNOLÓGICOS
- PREVER DRENAGEM E/OU IMPERMEABILIZAÇÃO PARA AS CORTINAS (CONTENÇÕES).
- CONFERIR MEDIDAS NO LOCAL.

ACO	POS	BIT (mm)	QUANT	COMPRIMENTO (cm)	TOTAL (cm)
V49					
50A	1	12.5	2	371	742
50A	2	12.5	1	266	266
50A	3	12.5	2	303	606
50A	4	12.5	1	265	265
50A	5	8	12	235	2820
50A	6	6.3	16	270	4320
V50					
50A	1	12.5	4	302	1208
50A	2	12.5	2	294	588
50A	3	12.5	2	265	530
50A	4	6.3	22	193	4246
50A	5	8	22	190	4180
V51					
60A	1	5	2	225	450
50A	2	10	2	160	320
50A	3	10	2	365	730
60A	4	5	19	133	2527
V52					
50A	1	10	2	280	560
50A	2	10	2	270	540
60A	3	5	13	133	1729
V53					
50A	1	10	2	432	864
50A	2	10	2	394	788
60A	3	5	20	133	2660
V54					
50A	1	10	2	580	1160
50A	2	10	2	520	1040
50A	3	10	1	185	185
60A	4	5	29	133	3857
V55					
50A	1	16	2	574	1148
50A	2	10	2	223	446
50A	3	16	2	403	806
50A	4	10	2	336	672
50A	5	6.3	20	234	4680
60A	6	5	15	133	1995
50A	7	6.3	14	324	4536
V56					
50A	1	16	3	333	999
50A	2	16	3	326	978
50A	3	6.3	30	193	5790
50A	4	8	64	261	16704
V59					
50A	1	10	4	305	1220
50A	2	10	4	240	960
50A	3	6.3	12	234	2808
50A	4	6.3	14	218	3052
50A	5	10	2	305	610
V60					
50A	1	10	4	570	2280
50A	2	10	4	525	2100
50A	3	6.3	30	234	7020
50A	4	6.3	14	489	6846
V61					
50A	1	10	2	370	740
50A	2	10	2	310	620
60A	3	5	15	133	1995
V62					
50A	1	10	2	520	1040
50A	2	10	2	455	910
60A	3	5	25	133	3325
V63					
50A	1	10	2	790	1580
50A	2	10	2	245	490
50A	3	10	2	430	860
60A	4	5	39	133	5187
V64					
50A	1	10	2	376	752
50A	2	10	2	332	664
60A	3	5	17	133	2261
V65					
50A	1	12.5	3	377	1131
50A	2	12.5	2	320	640
50A	3	12.5	1	195	195
50A	4	8	12	255	3060
50A	5	6.3	16	258	4128

RESUMO AÇO CA 50-60			
ACO	BIT (mm)	COMPR (m)	PESO (kg)
60A	5	260	40
50A	6.3	474	116
50A	8	268	106
50A	10	217	134
50A	12.5	62	59
50A	16	39	82
Peso Total		60A =	40 kg
Peso Total		50A =	477 kg

EXE	00	PROJETO EXECUTIVO - LICITAÇÃO OBRA	EFICÁCIA	25/11/20
TIPO	REV	DESCRIÇÃO	DESENHO	
REVISÕES				
MINISTÉRIO PÚBLICO DO ESTADO DE MINAS GERAIS				
SEDE DAS PROMOTORIAS DE JUSTIÇA DA COMARCA DE RIBEIRÃO DAS NEVES				
ENDEREÇO:			ÁREA TERRENO:	
RUA VERA LÚCIA DE OLIVEIRA ANDRADE, S/N,			3.235,71m2	
BAIRRO VILA ESPLANADA, RIBEIRÃO DAS NEVES			ÁREA CONSTRUÍDA:	
			3.915,46m2	
PROPRIETÁRIO:			CNPJ:	
			20.971.057/0001-45	
PROCURADORIA GERAL DE JUSTIÇA DO ESTADO DE MINAS GERAIS				
PROJETO DE ESTRUTURA DE CONCRETO ARMADO				
EMPRESA:			CNPJ:	
			06.301.115/0001-00	
ENGENHEIRO FABRÍCIO SILVA LIMA			CREA:	
CREA: 80.082/D-MG				
EFICÁCIA PROJETOS E CONSULTORIA LTDA				
RESPONSÁVEL TÉCNICO:			82.624/D	
NELSON URIAS PINTO GARIGLIO DA SILVA				
CONTEÚDO:			DATA:	
ARMAÇÃO DE VIGAS 1o PAVIMENTO - 05/05			25/11/20	
			FOLHA:	
			35/90	
			ESCALA:	
			INDICADA	